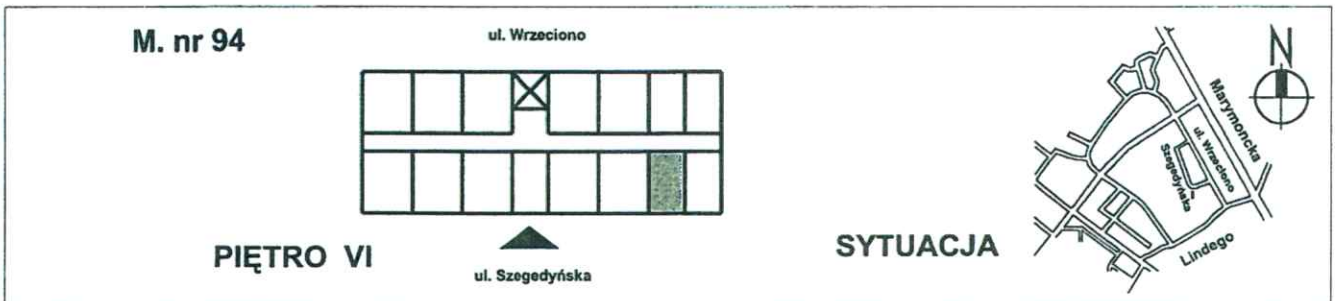
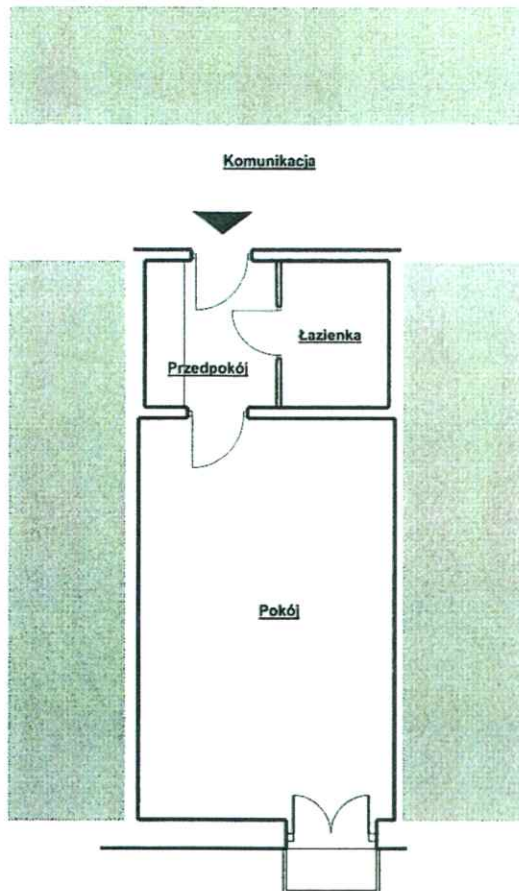


**BUDYNEK WIELORODZINNY**  
**URZĄD DZIELNICY - BIELANY**  
**ul. Szegedyńska 5**

M1p	PM	PP	Pu
			24.00



**POWIERZCHNIA UŻYTKOWA**

- 2. Pokój:
- 4. Łazienka:
- 5. Przedpokój:

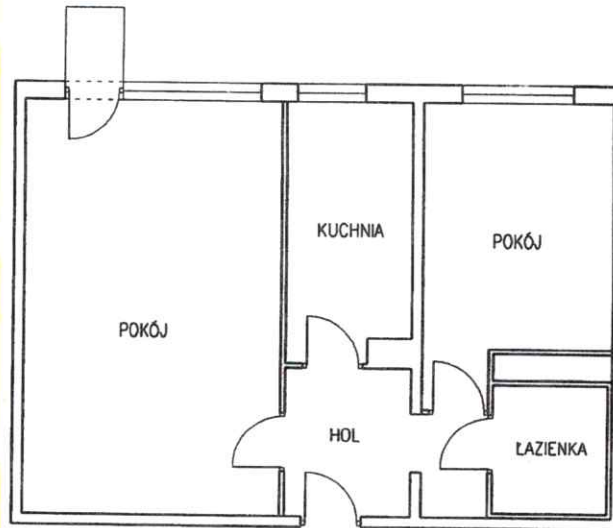
**RAZEM: 24.00 m2**

*M. Zambica*  
WYKONANIE PRAC PROJEKTYWNYCH  
ul. M. Skłodowska-Curie 71

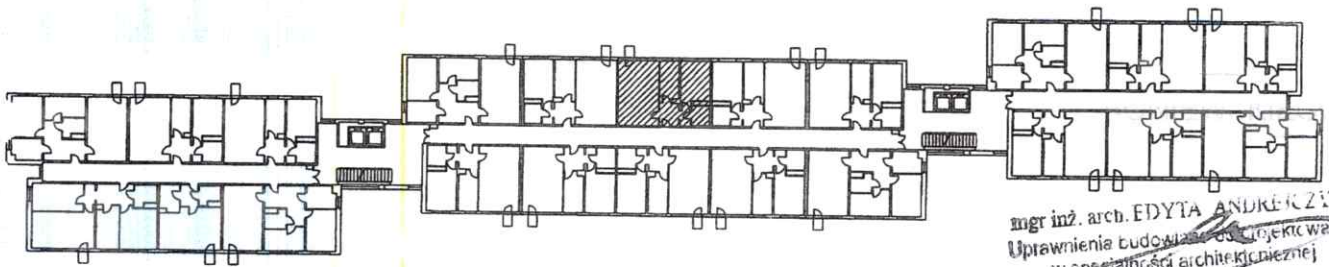
WARSZAWA ul. BRONIEWSKIEGO 73

LOKAL NR 118/KL II

Dane dotyczące właściciela budynku:  
Warszawska Spółdzielnia Mieszkaniowa  
01-737 Warszawa ul. Elbląska 14



42,00m<sup>2</sup>



mgr inż. arch. EDYTA ANDREJCZYK  
Uprawnienia budowlane do projektowania  
w specjalności architekcyjnej  
bez ograniczeń  
Nr ew. BI-PdOKK/52/2005

### PLAN I OPIS LOKALU

Zgodnie z art.2 Ustawy z dnia 24 czerwca 1994r. o własności lokali  
(Dz.U. nr 85, poz.388, zmiana Dz.U. nr 106, poz. 682 z 1997r.)  
LOKAL SPEŁNIA WARUNKI SAMODZIELNEGO LOKALU

#### DANE OGÓLNE

1. Położenie lokalu - KONDYGNACJA VI

POMIESZCZENIA PRZYNALEŻNE:  
KOMÓRKA LOKATORSKA - POW. 1,99 m<sup>2</sup>

#### Sporządził

mgr inż. arch Jan Ponecki  
Sebastian Kalota

mgr inż. arch. Edyta Andrejczyk  
upr. nr BI-PdOKK/52/2005

**JP-PROJEKT** TEL: 515 235 448

PROJEKTOWANIE  
JAN PONECKI  
GRZEGORZEWSKIEJ 1 M. 67  
02-778 WARSZAWA

#### POWIERZCHNIA UŻYTKOWA

1.Hol  
2.Łazienka  
3.Kuchnia  
4.Pokój  
5.Pokój

P. u. - 42,00 m<sup>2</sup>

DATA

07.2007

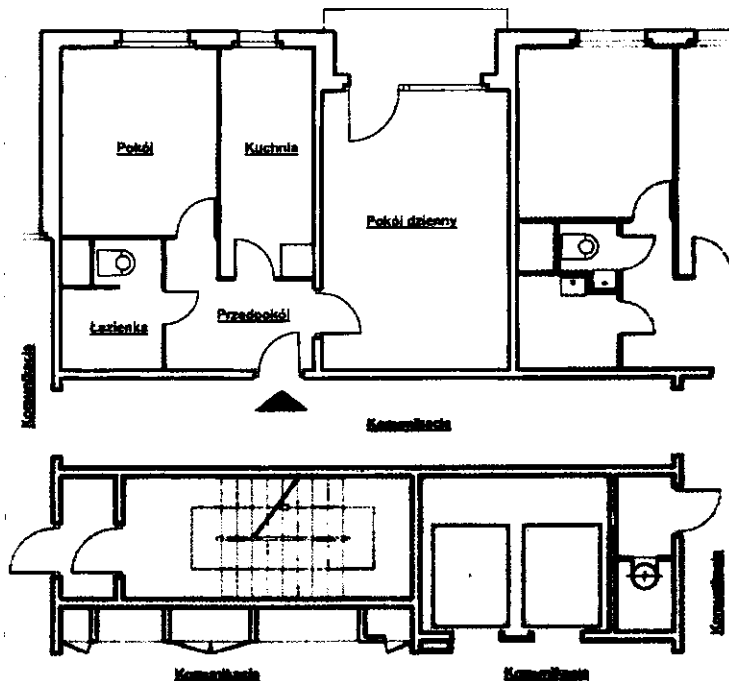
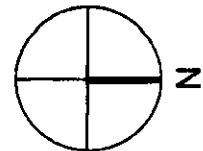
SKALA

1:100

**BUDYNEK WIELORODZINNY**  
**URZĄD DZIELNICY BIELANY**  
 m. st. WARSZAWA

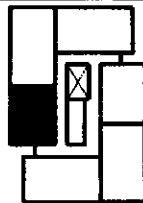
**ul. Petofiego 1**

<b>M2p</b>	Pm	Pp	Pu
	27.60	16.20	<b>43.80</b>
Lokal mieszkalny			Jednostka: m2



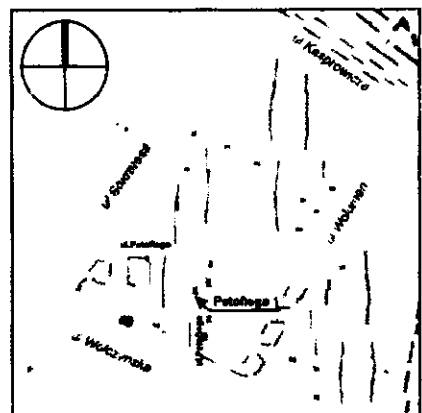
**PIĘTRO XIV**

**M. nr 86**



ul. Petofiego

**SYTUACJA**



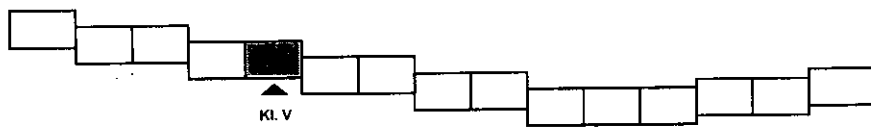
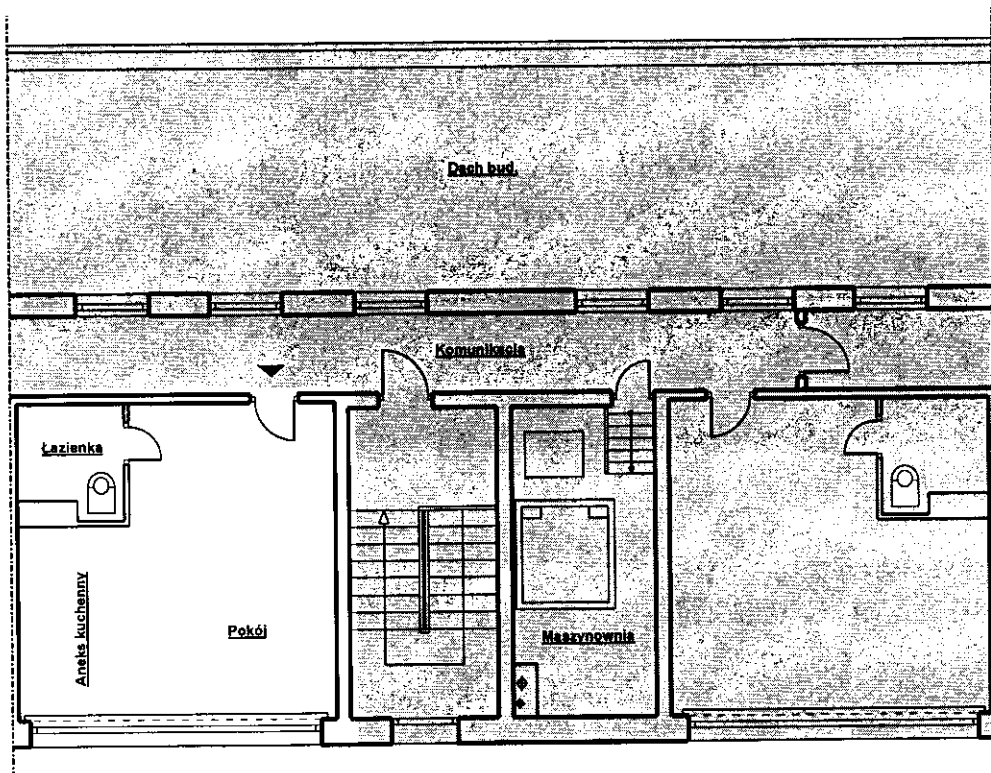
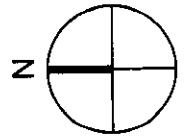
**POWIERZCHNIA UŻYTKOWA**

1. Pokój x 2
2. Przedpokój
3. Kuchnia
4. Łazienka

**RAZEM: 43.80 m2**

**BUDYNEK WIELORODZINNY**  
**URZĄD DZIELNICY BIELANY**  
 m. st. WARSZAWA  
**ul. Szekspira 4**

<b>M1p</b>	Pm	Pp	Pu
	24.08	2.92	<b>27.00</b>
Lokal mieszkalny			Jednostka: m2



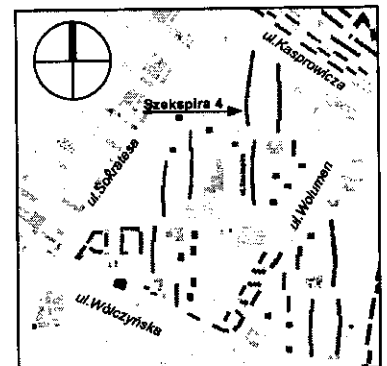
**PIĘTRO XI**

**M. nr 494**



ul. Szekspira

**SYTUACJA**



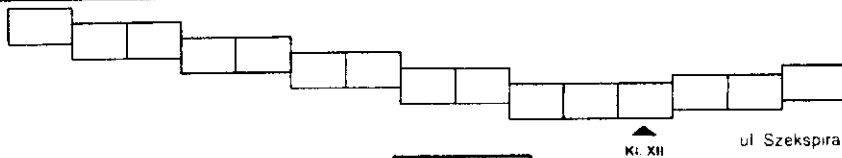
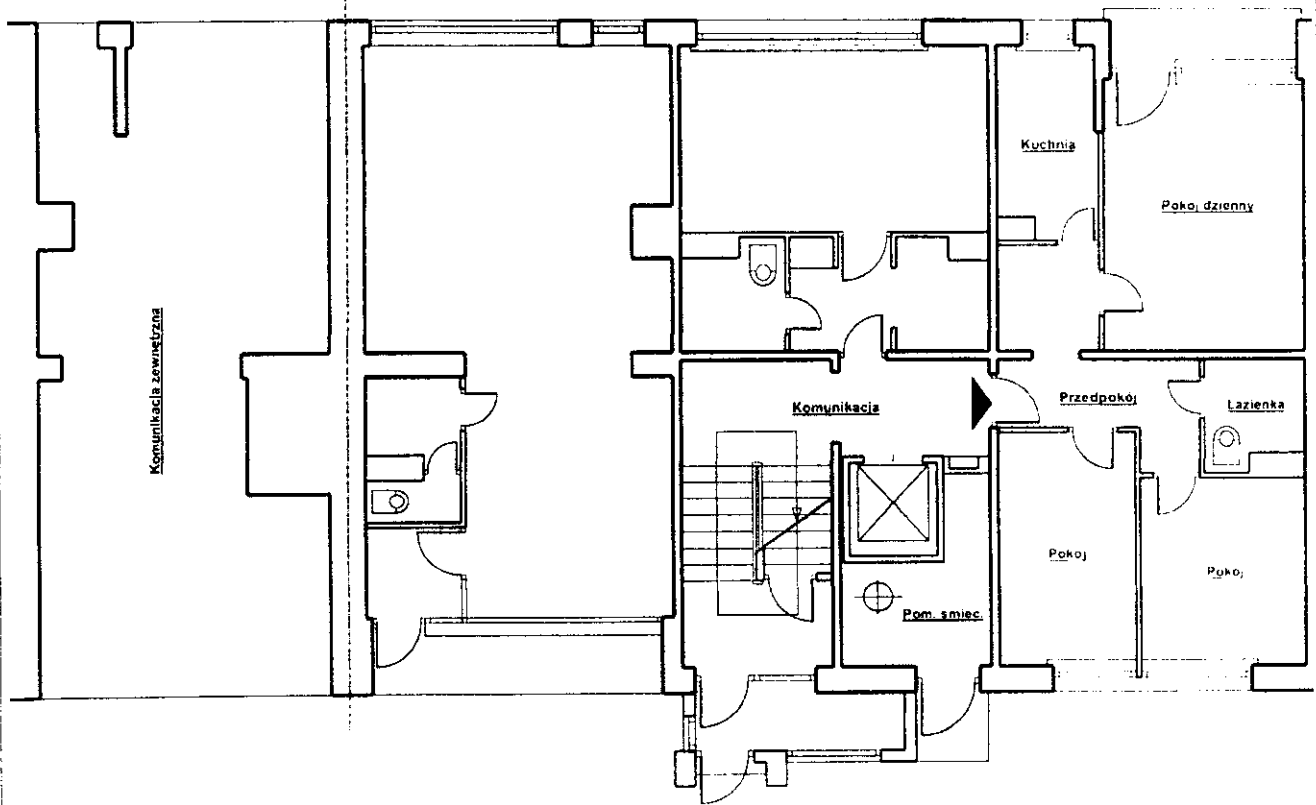
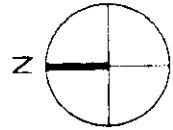
**POWIERZCHNIA UŻYTKOWA**

1. Pokój z aneksem kuchennym
2. Łazienka

**RAZEM: 27.00 m2**

**BUDYNEK WIELORODZINNY**  
**URZĄD DZIELNICY BIELANY**  
 m. st. WARSZAWA  
 ul. Szekspira 4

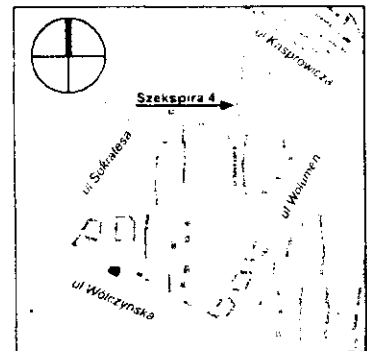
<b>M3p</b>	Pm	Pp	Pu
	35.50	15.20	<b>50.70</b>
Lokal mieszkalny			Jednostka: m <sup>2</sup>



**PARTER**

**M. nr 359**

**SYTUACJA**



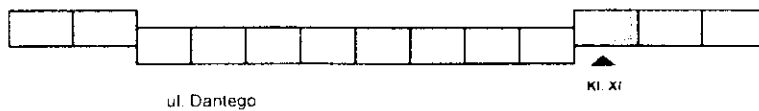
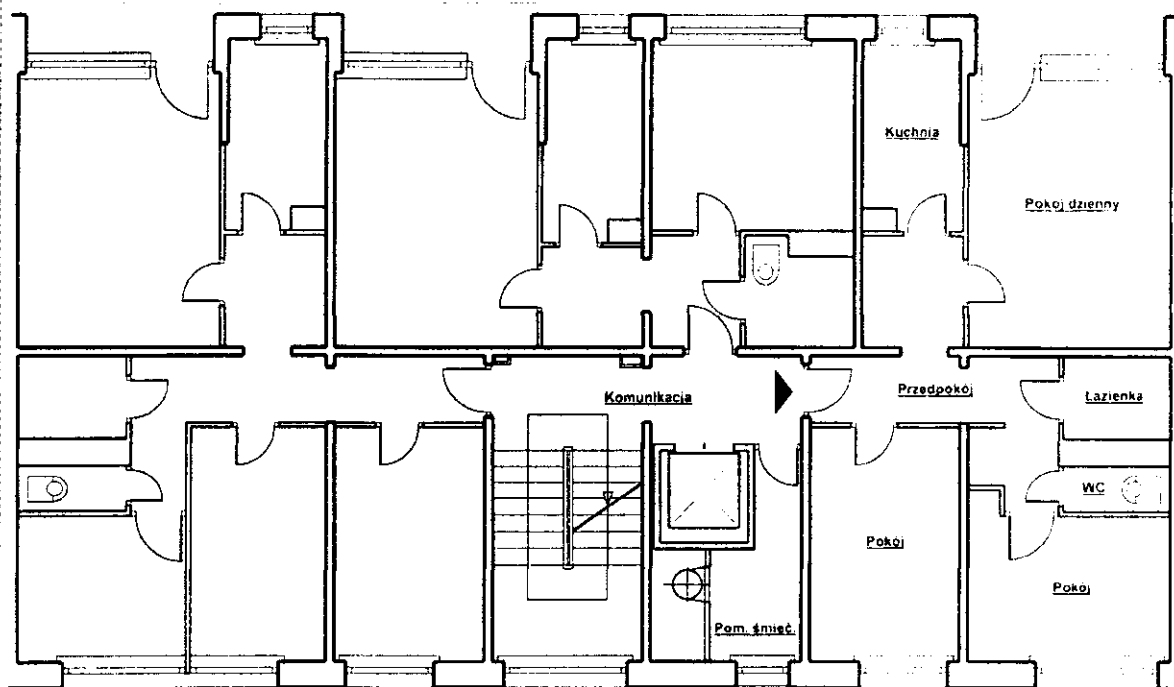
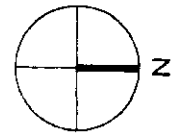
**POWIERZCHNIA UŻYTKOWA**

1. Pokój x 3
2. Przedpokój
3. Kuchnia
4. Łazienka

**RAZEM: 50.70 m<sup>2</sup>**

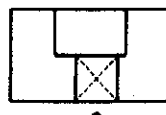
**BUDYNEK WIELORODZINNY**  
**URZĄD DZIELNICY BIELANY**  
 m. st. WARSZAWA  
 ul. Dantego 7

<b>M3p</b>	Pm	Pp	Pu
	35.50	19.00	<b>54.50</b>
Lokal mieszkalny			Jednostka: m2

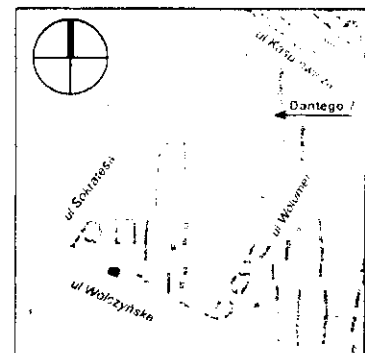


**PIĘTRO I**

**M. nr 328**



**SYTUACJA**



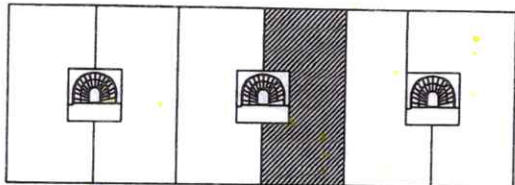
**POWIERZCHNIA UŻYTKOWA**

1. Pokój x 3
2. Przedpokój
3. Kuchnia
4. Łazienka
5. wc

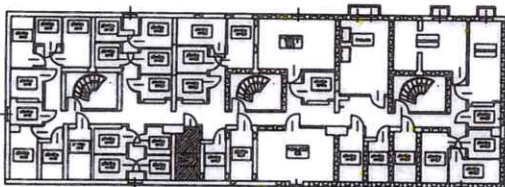
**RAZEM: 54.50 m2**



POŁOŻENIE LOKALU



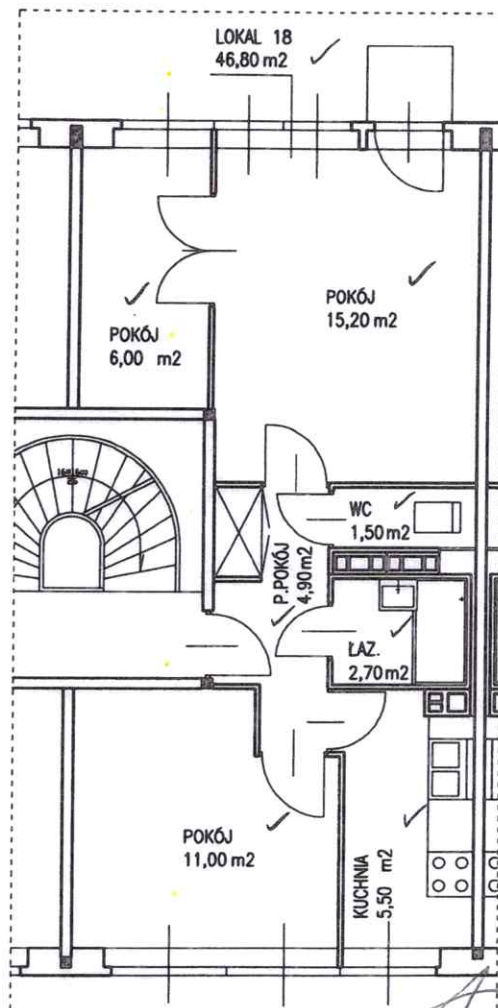
POŁOŻENIE POMIESZCZENIA PRZYNALEŻNEGO



WARSZAWA UL. IZABELLI 16

LOKAL MIESZKALNY 18

Dane dotyczące właściciela budynku:  
Warszawska Spółdzielnia Mieszkaniowa  
ul. Elbląska 14 01-737 Warszawa



mgr inż. arch. EDYTA ANDREJCZYK  
Uprawnienia budowlane do projektowania  
w specjalności architektonicznej  
bez ograniczeń  
Nr ew. BI-PdOKK/52/2005

Zasady obliczania powierzchni przyjęto zgodnie z Normą: PN-70/B-02365

PLAN I OPIS LOKALU		JP-PROJEKT TEL: 515 235 448	
Zgodnie z art.2 Ustawy z dnia 24 czerwca 1994r. o własności lokali (Dz.U. nr 85, poz.388, zmiana Dz.U. nr 106, poz. 682 z 1997r.) LOKAL SPEŁNIA WARUNKI SAMODZIELNEGO LOKALU		PROJEKTOWANIE JAN PONIECKI GRZEGORZEWSKIEJ 1 M. 67 02-778 WARSZAWA	
DANE OGÓLNE 1. Położenie lokalu - KONDYGNACJA IV		POWIERZCHNIA UŻYTKOWA	
POMIESZCZENIA PRZYNALEŻNE: KOMÓRKA LOKATORSKA NR 18 POW. 5,30 m2 ✓		1. Przedpokój 2. Łazienka 3. WC 4. Kuchnia 5. Pokój 6. Pokój 7. Pokój P. u. - 46,80 m2	
Sporządził		DATA	SKALA
mgr inż. arch Jan Poniecki Sebastian Kalota	mgr inż. arch. Edyta Andrejczyk upr. nr BI-PdOKK/52/2005	07.2013	1:100